

株式会社大水 塩冷部 商品カタログ [テーマ商品]



今回のテーマは

ギフト



母の日



こちらのページからもご覧いただけます。

URL https://daisui.co.jp/cms_source/data/info/detail/2023/000331.html



今回のテーマは

ギフト



商品No. 2405B-松井祥治1

品名	伴助 父の日 さば開き		
規格	1枚		
入数・合数	10×4	JANコード	4995393-015228
原料原産地	アメリカ	加工地	福島県
賞味期限 (-18℃)	日	賞味期限 (10℃)	D+3
担当メッセージ	0		



今回のテーマは

ギフト



商品No. 2405B-松井祥治2

品名	伴助 父の日 シマホツケ開き		
規格	1枚		
入数・合数	10×4	JANコード	4995393-015204
原料原産地	ノルウェー	加工地	福島県
賞味期限 (-18℃)	日	賞味期限 (10℃)	D+3
担当メッセージ	0		



今回のテーマは

ギフト



商品No. 2405B-松井祥治3

品名	伴助 父の日 赤魚開き		
規格	1枚		
入数・合数	10×4	JANコード	4995393-015211
原料原産地	アメリカ	加工地	福島県
賞味期限 (-18℃)	日	賞味期限 (10℃)	D+3
担当メッセージ	0		



今回のテーマは

ギフト



商品No. 2405B-望月大1

品名	マルナマ食品 いかめし 化粧箱		
規格	4尾		
入数・合数	12入	JANコード	4950353-061585
原料原産地	輸入または国産	加工地	北海道
賞味期限 (常温)	240日	賞味期限 (10℃)	
担当メッセージ	0		



今回のテーマは

ギフト



商品No. 2405B-望月大2

品名	進藤水産 ふぐ唐揚 1kg		
規格	1kg		
入数・合数	1×10	JANコード	-
原料原産地	中国	加工地	山口県
賞味期限 (-18℃)	365日	賞味期限 (10℃)	D+3
担当メッセージ	0		

株式会社大水 塩冷部 商品カタログ [テーマ商品]



今回のテーマは

ギフト



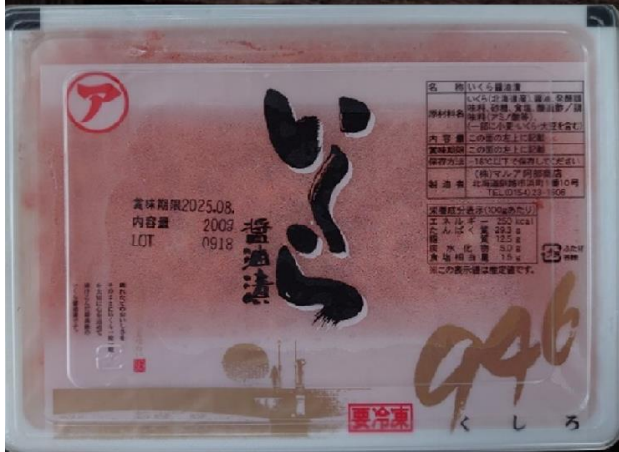
商品No. 2405B-西尾真史1

品名	カネサン佐藤 いくら醤油味		
規格	500g		
入数・合数	24×1	JANコード	4958076-006050
原料原産地	北海道	加工地	北海道
賞味期限 (-18℃)	2年	賞味期限 (10℃)	D+
担当メッセージ	0		



今回のテーマは

ギフト



商品No. 2405B-西尾真史2

品名	マルア阿部商店 いくら醤油漬		
規格	200g		
入数・合数	20×2	JANコード	4537985-999914
原料原産地	北海道	加工地	北海道
賞味期限 (-18℃)	2年	賞味期限 (10℃)	D+
担当メッセージ	0		



今回のテーマは

ギフト



商品No. 2405B-安達洋貴1

品名	博多ふくいち No.150 明太子 1本物		
規格	500g(5~8本)		
入数・合数	10×2	JANコード	4936415-007012
原料原産地	アメリカ	加工地	福岡
賞味期限 (-18℃)	365日	賞味期限 (10℃)	D+10
担当メッセージ	0		



今回のテーマは

ギフト



商品No. 2405B-安達洋貴2

品名	博多まるきた水産 No.905 博多あごおとし 樽		
規格	450g(4~8本)		
入数・合数	10×1	JANコード	4976880-912855
原料原産地	ロシア又はアメリカ	加工地	福岡
賞味期限 (-18℃)	540日	賞味期限 (10℃)	D+14
担当メッセージ	0		